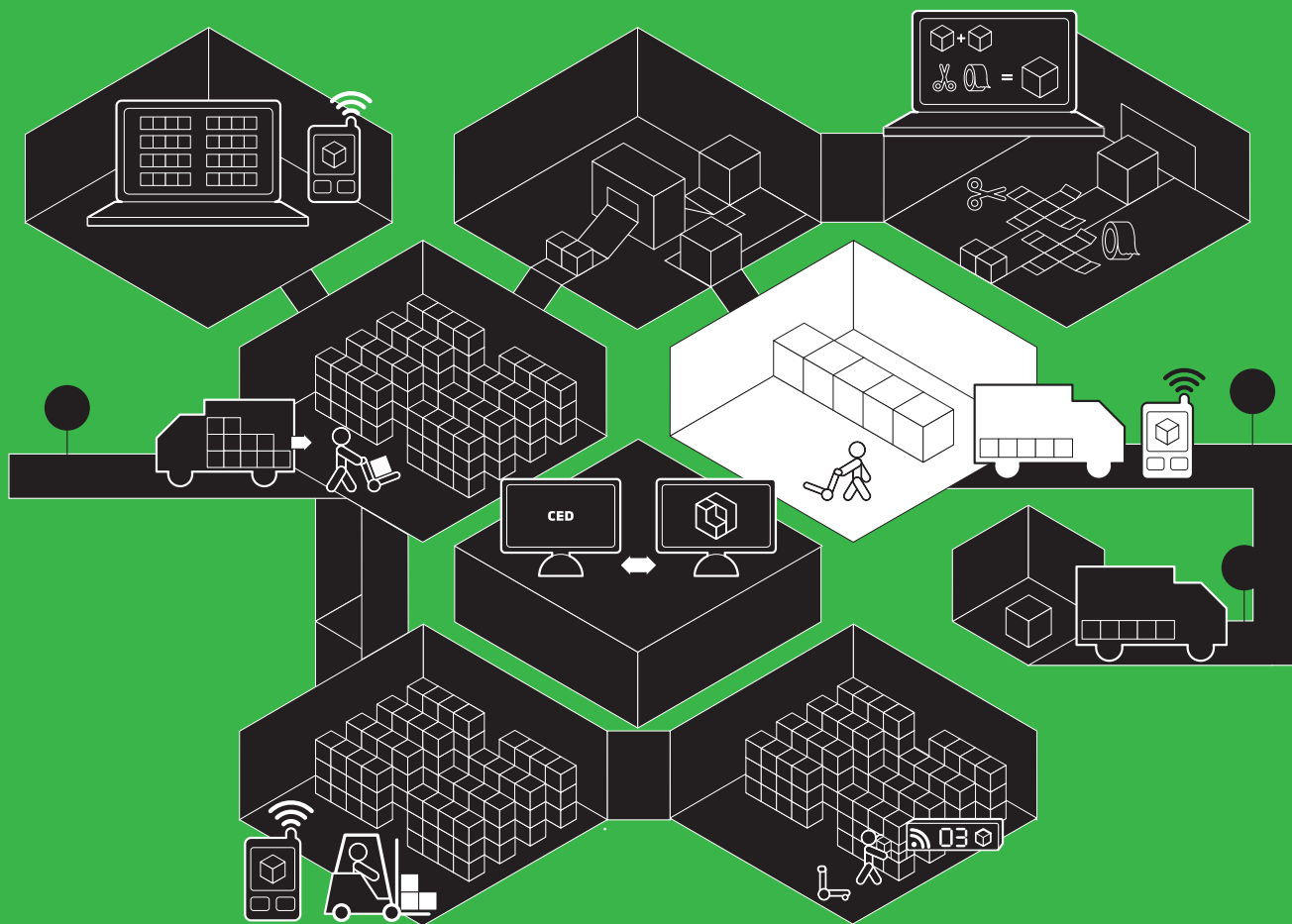


Logika Shipping

Gestione della consegna con controllo tramite terminali portatili.



Caricare bene per scaricare senza errori

Il software di gestione del carico Logika Shipping, abbinato all'utilizzo di terminali portatili, costituisce una soluzione completa per il controllo in tempo reale del carico dei mezzi.

Grazie alle sue caratteristiche il sistema minimizza le possibilità di errori operatore riducendo quindi le contestazioni da parte dei destinatari. L'eliminazione di supporti cartacei, la verifica in tempo reale del materiale caricato e il facile utilizzo anche per gli operatori meno esperti, costituiscono i punti di forza di questa soluzione.

Selezione dati

Su un PC collegato al gestionale aziendale, vengono predisposte le liste di merce da caricare. L'operatore è guidato da una interfaccia video semplice e chiara. Le medesime selezioni possono essere effettuate direttamente anche mediante terminale portatile.

Per aiutare la ricerca sono a disposizione diverse opzioni di filtro quali ad esempio il numero di carico, ordine, consegna, il cliente o gruppo di clienti, il giro o zona di consegna, ecc.

Letture colli caricati

Il riconoscimento del materiale da caricare avviene mediante la lettura del codice a barre presente in ogni collo. Per ogni collo letto, il software effettua in tempo reale alcuni controlli di congruità:

- Primo collo letto nella giornata o primo collo di un nuovo cliente (o di un nuovo ordine): in questo caso vengono visualizzati nel display del terminale i dati relativi al cliente al quale il collo appartiene e viene chiesta conferma prima di proseguire con i colli successivi. L'operatore può confermare o annullare l'operazione in caso di errore.
- Ultimo collo del cliente/ordine/carico: in questo caso viene segnalata la fine del carico dei colli.
- Collo non appartenente al cliente (o all'ordine) in fase di carico: in questo caso viene segnalato all'operatore che il collo letto non appartiene alla consegna in corso.
- Collo rotto/mancante: in questo caso l'operatore ha la possibilità di dichiarare non caricati uno o più colli con relativa causale.
- L'operatore non può cambiare carico/scarico/ordine fino al termine completo dei colli da caricare (se non forzando l'operazione).

Gestione errori/mancanti

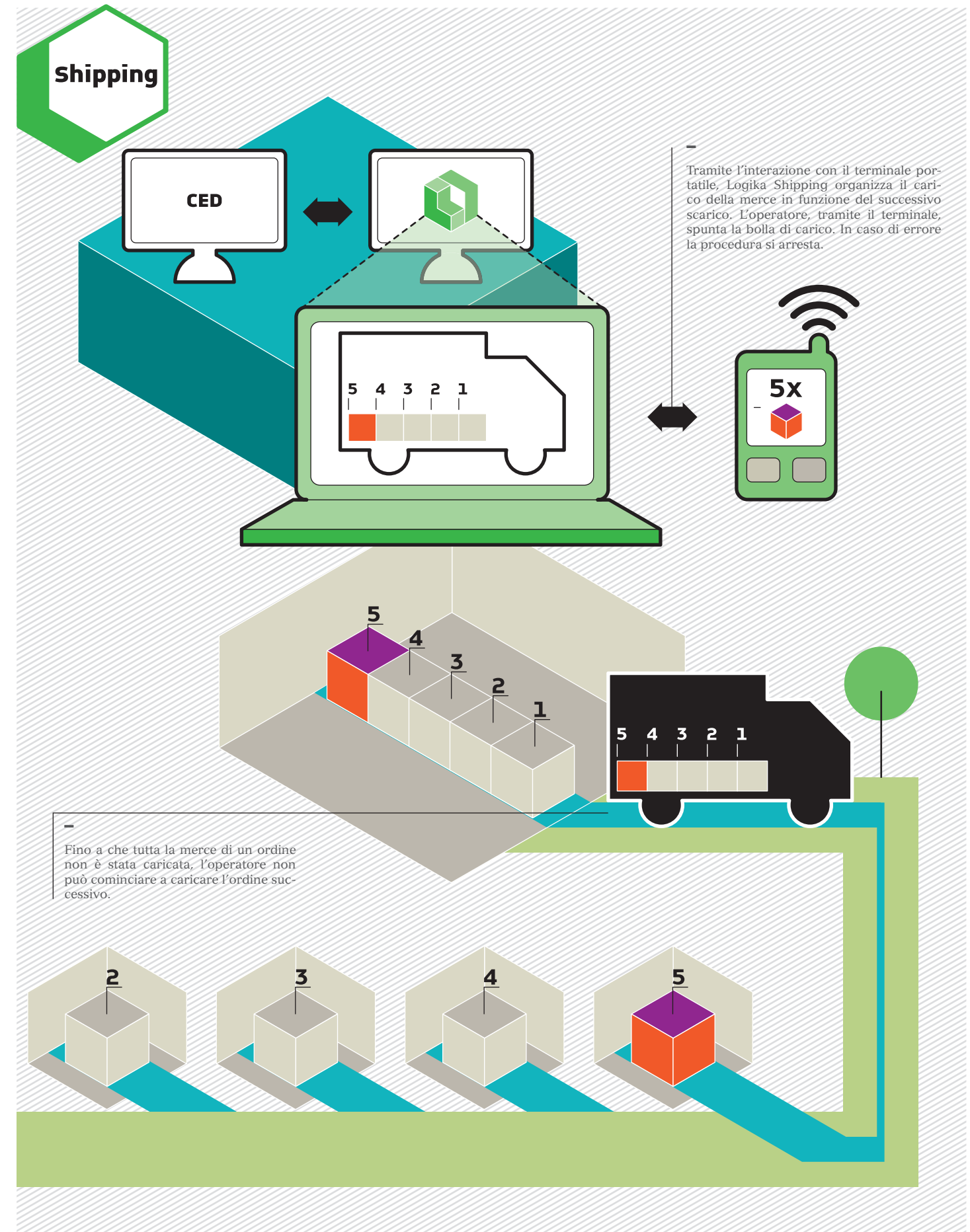
In caso di errore l'operatore viene immediatamente informato tramite segnali acustici e visivi sia su Personal Computer (ove presente) che sul Display del dispositivo di lettura.

Per ogni carico l'operatore può in ogni momento visualizzare la situazione dei colli mancanti e quelli già caricati. E' prevista anche la stampa della lista dei colli caricati e/o mancanti.

Vi è la possibilità di configurare opportunamente il programma per gestire il carico del materiale per carico, carico-cliente, carico-cliente-ordine a seconda delle necessità.

VANTAGGI

- **Controllo in tempo reale dei carichi.**
- **Visione immediata dei colli mancanti per terminare il carico e di quelli già caricati direttamente sul terminale portatile.**
- **Eliminazione errori di carico e possibili contestazioni.**
- **Recupero immediato informazioni di colli scartati perché rotti o non conformi.**
- **Verifica immediata dell'effettiva operazione di carico (data/ora) collo per collo.**
- **Generazione dati per packing-list e DDT.**



Algoritmo Srl

viale della Repubblica, 193 / 1
31100 Treviso

t. +39 0422 541149
f. +39 0422 542133

www.algoritmoautomazioni.com
info@algoritmoautomazioni.com