

# Logika Maps

Soluzione per la mappatura del magazzino con terminali portatili.



# La mappatura del magazzino

Tramite il software Logika Maps viene tenuta costantemente sotto controllo la quantità e la qualità della merce a magazzino, nonché la sua precisa ubicazione. In primo luogo viene creata una mappa del magazzino secondo un sistema di ubicazioni univoche: all'interno di queste ubicazioni sarà organizzata la merce. Il software, tramite la designazione delle ubicazioni e della merce con codici a barre, è in grado di monitorare in tempo reale la quantità e la qualità della merce presente in ogni ubicazione.

In dettaglio è necessario denominare ogni area da gestire seguendo i seguenti criteri:

## Stabilimento

Consente di specificare lo stabilimento di competenza relativamente alle merci da movimentare (es.: diversi stabilimenti ubicati in diverse aree geografiche).

## Magazzino

Consente di specificare il magazzino associato allo stabilimento di competenza relativamente alle merci da movimentare (es.: diversi capannoni della stessa azienda o diverse tipologie di materiale all'interno dello stabilimento: semilavorati, commercializzati, ecc.).

## Zona

All'interno di ogni magazzino è possibile specificare diverse zone dedicate allo stoccaggio di materiale (es.: produzione, scorta, ricevimento, spedizione, ecc.).

## Fila

Rappresenta la suddivisione delle zone in percorsi di accesso ai magazzini fisici di stoccaggio materiale (es.: corridoi tra le scaffalature o scaffalatura stessa).

## Colonna

Rappresenta la suddivisione delle file in posizioni (es.: posizione orizzontale della scaffalatura).

## Cella

Rappresenta la suddivisione delle colonne in posizioni (es.: posizione verticale della scaffalatura).

La rappresentazione del magazzino secondo le coordinate sopra descritte consente di descrivere in maniera univoca ogni area da gestire e rappresenta a tutti gli effetti quella che viene definita ubicazione di magazzino. Ogniuna di tali ubicazioni dovrà essere identificata da una o più etichette o cartellini nei quali saranno riportate le relative coordinate. Il software prevede la stampa di etichette e/o cartellini da posizionare in corrispondenza delle ubicazioni. Le informazioni riportate saranno: le coordinate in chiaro e in codice a barre, la descrizione dell'ubicazione, altre informazioni personalizzabili. Per ogni ubicazione sarà possibile specificare eventuali parametri utili allo stoccaggio del materiale.

## Alcune di tali informazioni sono :

- Codice materiale riservato all'ubicazione (fino a 5 diversi codici).
- Dimensioni dell'ubicazione (se possibile).
- Tipologia dell'ubicazione.
- Abilitazione dell'ubicazione.
- Descrizione dell'ubicazione.
- Sequenza di prelievo.

I dati associati alle ubicazioni saranno utilizzati per ottimizzare le operazioni di movimentazione e per guidare gli operatori di magazzino nelle varie fasi del loro lavoro.

Il software è in grado di integrare i dati provenienti da differenti fonti (altri magazzini, gestiti anche con altro procedure, magazzini automatici, ecc.), e di presentarli in un'unica interfaccia semplice ed intuitiva: un vero e proprio cruscotto di controllo tramite cui monitorare dinamicamente lo stato del magazzino.

Oltre alle ubicazioni fisiche è possibile gestire allo stesso modo diverse ubicazioni logiche che potranno risultare utili alla rintracciabilità del materiale all'interno dei cicli di produzione.

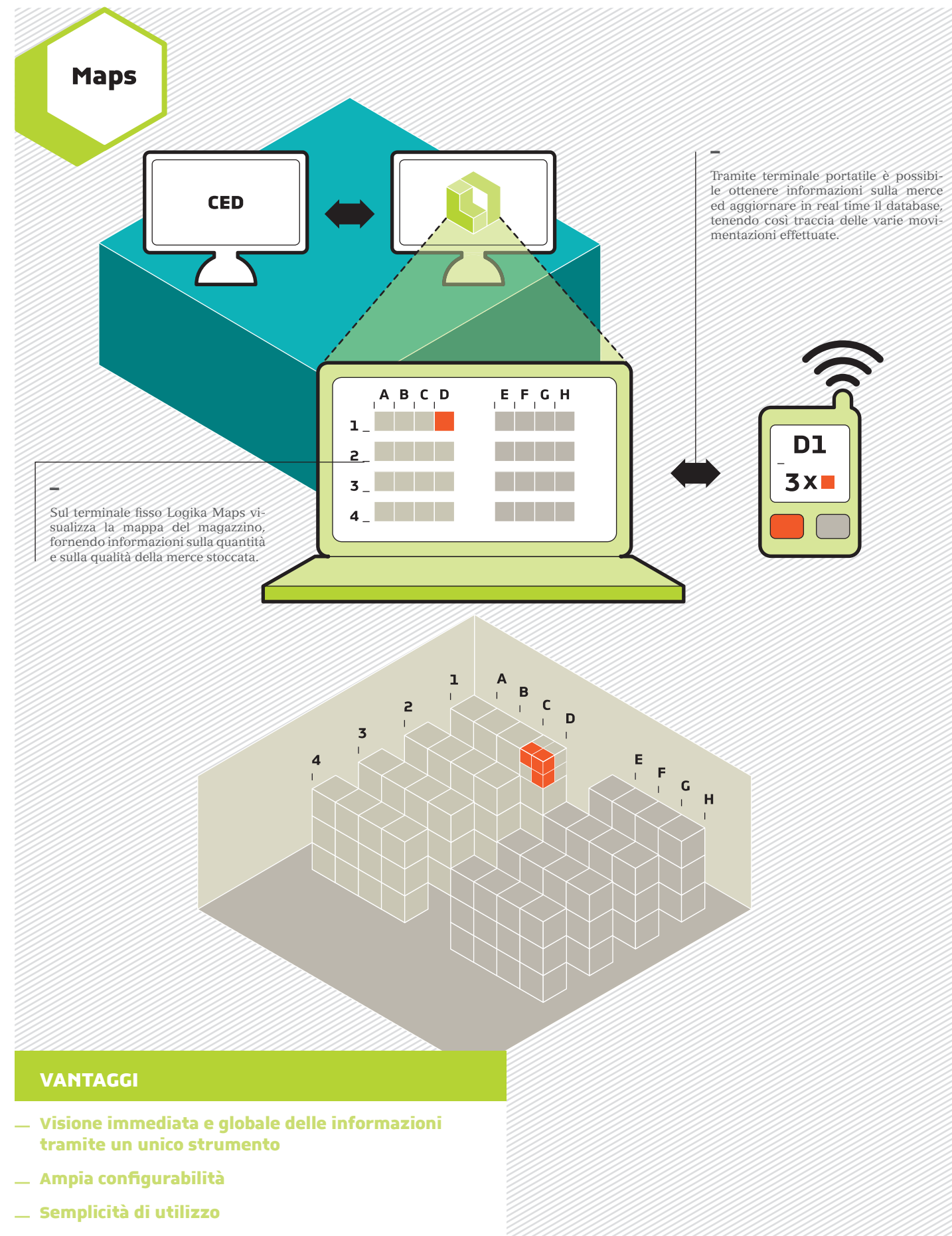
## Interrogazioni

Grazie a delle semplici maschere di ricerca è possibile consultare in ogni momento la situazione delle ubicazioni gestite, del materiale in esse stoccato, del dettaglio delle movimentazioni eseguite.

## Alcuni dei filtri applicabili sono:

- Ubicazione (coordinate, tipologia, ecc.).
- Materiale (codice, descrizione, ecc.).
- Lotto.
- Tipo di movimento del materiale.
- Data del movimento del materiale.
- Altri personalizzabili.

I risultati di tali interrogazioni possono essere prodotti a video, su supporto cartaceo o esportati in diversi altri formati (es.: foglio excel, posta elettronica, documento word, ecc.). Grazie ad una pagina video completamente configurabile, l'operatore ha la possibilità di utilizzare fino a 30 procedure di reportistica personalizzate. In questo modo sarà possibile generare report personalizzati collegati alla base dati di magazzino messa a disposizione da Algoritmo. (prevede l'utilizzo di un modulo non sviluppato da Algoritmo con il quale sviluppare i report).



**Algoritmo Srl**

viale della Repubblica, 193 / 1  
31100 Treviso

t. +39 0422 541149  
f. +39 0422 542133

[www.algoritmoautomazioni.com](http://www.algoritmoautomazioni.com)  
[info@algoritmoautomazioni.com](mailto:info@algoritmoautomazioni.com)