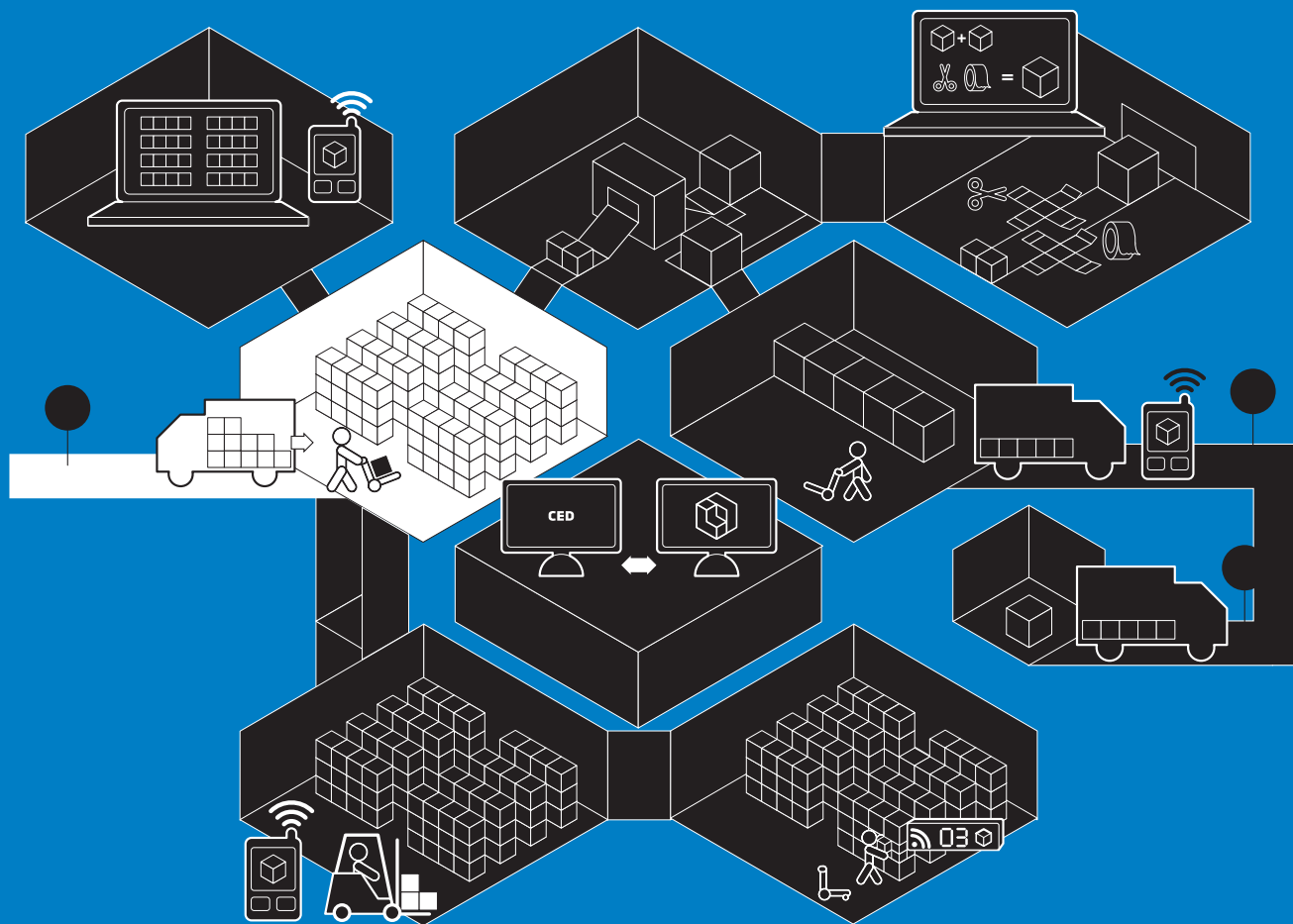


# Logika In-Out

Gestione dei flussi di carico e scarico di merce a magazzino.



# Controllare i movimenti

**Il software di magazzino di Logika In-Out prevede la movimentazione delle merci sia con terminali portatili in radiofrequenza che direttamente da postazioni dotate di Personal Computer.**

## Le tipologie di movimentazione gestite sono:

- Carico materiale a magazzino.
- Integrazione materiale già a magazzino.
- Scarico materiale da magazzino.
- Inventario.
- Trasferimento di ubicazione.
- Unione ubicazioni.
- Evasione liste di prelievo e spedizione.

## Carico nuovo materiale a magazzino

Tramite tale funzione gli operatori hanno la possibilità di dichiarare il posizionamento di un nuovo bancale di materiale in un precisa ubicazione di magazzino. Tale materiale potrà provenire da linee di produzione interne o esterne allo stabilimento, altri magazzini, fornitori, lavorazioni esterne, altre origini riconducibili a gestioni standard.

## Integrazione materiale già magazzino

Tramite tale funzione gli operatori hanno la possibilità di dichiarare l'aggiunta di nuovo materiale in integrazione ad un bancale già caricato a magazzino. Tale materiale potrà provenire da linee di produzione interne o esterne allo stabilimento, altri magazzini, fornitori, lavorazioni esterne, altre origini riconducibili a gestioni standard.

## Scarico materiale da magazzino

Tramite tale funzione gli operatori hanno la possibilità di dichiarare il prelievo di materiale da un precisa ubicazione di magazzino. Tale materiale potrà poi essere destinato a diversi utilizzi ad esempio potrà essere indirizzato a linee di lavorazione interne o esterne allo stabilimento, altri magazzini, lavorazioni esterne, altre destinazioni riconducibili a gestioni standard.

## Inventario

Tramite tale funzione gli operatori hanno la possibilità di riallineare eventuali discordanze tra la situazione contabile e la situazione fisica relativamente alla giacenza e alla ubicazione del materiale a magazzino.

## Trasferimento di ubicazione

Tramite tale funzione gli operatori hanno la possibilità di dichiarare lo spostamento fisico di materiale da una ubicazione ad un'altra.

## Unione

Tramite tale funzione gli operatori hanno la possibilità di dichiarare la fusione del materiale presente in una ubicazione con il materiale presente in un'altra.

## Ricezione merce

Nel caso di materiale proveniente da fornitori, lavorazioni esterne, o altre fonti non direttamente collegate al software di gestione, sono disponibili delle procedure da utilizzare in postazioni dotate di Personal Computer dedicate al riconoscimento del materiale in ingresso.

## Tali funzioni permetteranno di:

- Importare e/o caricare manualmente elenchi o liste di materiale da ricevere (es.: ordini a fornitori, bolle di ricevimento merce, ecc.)
- Produrre manualmente etichette o cartellini da associare al materiale ricevuto in modo da uniformare il riconoscimento del materiale stesso.
- Produrre automaticamente etichette o cartellini da associare al materiale prodotto da linee di produzione rilevando report di lavorazione.

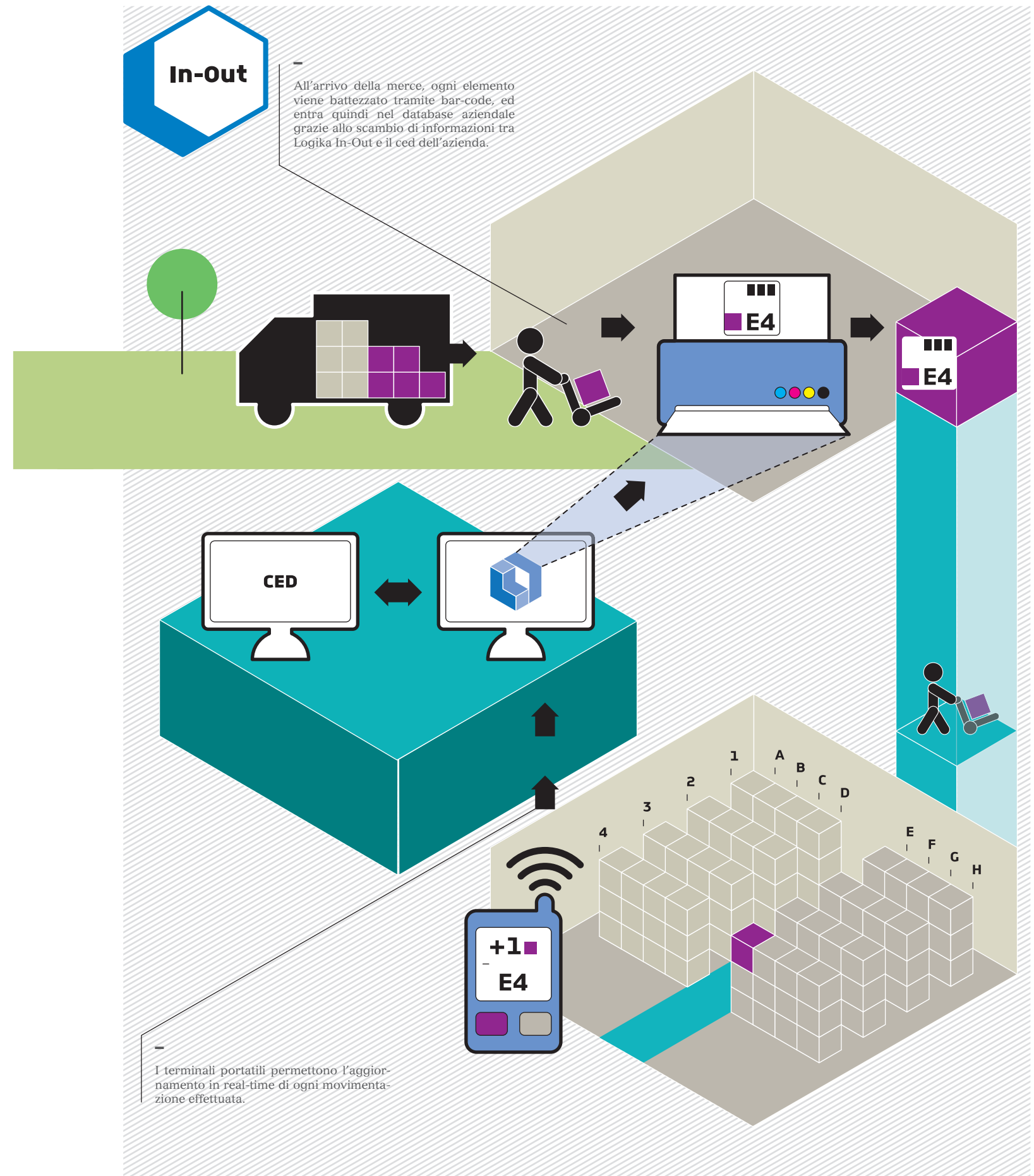
Le suddette procedure potranno essere applicate al materiale provenienti da una qualsiasi linea di produzione manuale o automatica interna allo stabilimento.

## Storicizzazione movimenti:

Periodicamente è possibile effettuare la storicizzazione dei movimenti di magazzino presenti nel database. Tale funzione ricalcola i saldi del materiale presente a magazzino, genera automaticamente dei movimenti di inventario ad una data prestabilita e archivia i vecchi movimenti separatamente da quelli in corso di utilizzo. Sarà comunque possibile consultare in ogni momento tutti i movimenti archiviati.

## VANTAGGI

- **Aggiornamento in real-time delle situazioni, grazie alla connessione wi-fi.**
- **Controllo in real-time con possibilità di correzione di errori di operatività.**
- **Utilizzo semplice e intuitivo, richiede una formazione minima dell'operatore.**



**Algoritmo Srl**

viale della Repubblica, 193 / 1  
31100 Treviso

t. +39 0422 541149  
f. +39 0422 542133

[www.algoritmoautomazioni.com](http://www.algoritmoautomazioni.com)  
[info@algoritmoautomazioni.com](mailto:info@algoritmoautomazioni.com)